



## Boletín Meteorológico Informativo # 1 “Precipitaciones intensas”

La Unidad de Meteorología, a través del *Instituto Hondureño de Ciencias de la Tierra (IHCIT)* de la *Facultad de Ciencias* de la *Universidad Nacional Autónoma de Honduras (UNAH)*, informa al personal docente, administrativo y estudiantil a nivel nacional que las precipitaciones registradas en los últimos días, con mayor intensidad en las regiones central, oriental, sur y occidental del país, son producto de sistemas tropicales típicos de la temporada lluviosa en nuestras latitudes, principalmente **ondas tropicales, vaguadas** y la influencia de la **Zona de Convergencia Intertropical (ZCIT)**.

Actualmente, nos encontramos en un **periodo de transición atmosférica** característico de esta época del año en la región centroamericana —particularmente sobre Guatemala, Belice y Honduras—, durante el cual **masas de aire frío provenientes de latitudes medias** comienzan a desplazarse hacia el Golfo de México. Estas masas generan **bloqueos atmosféricos** que favorecen la **persistencia o desplazamiento lento** de las ondas tropicales en el mar Caribe, así como la **formación y organización de vaguadas en superficie** sobre el territorio nacional.

Se prevé que las lluvias de moderadas a fuertes, y ocasionalmente intensas en algunos sectores, continúen afectando las regiones previamente mencionadas durante los días **lunes, martes y miércoles** de esta semana. Según los modelos de predicción numérica, las precipitaciones tenderán a **disminuir gradualmente a partir del miércoles**, conforme se debiliten los sistemas atmosféricos que actualmente favorecen la convección, dando paso a **condiciones más estables** hacia el final de la semana.

Días	Montos de precipitación	Probabilidad	Máximos de Precipitación en la zona	Temperatura máxima/mínima
<b>Lunes 13 octubre</b>	25-30 mm	70-80%	Hasta 60 mm	27/19
<b>Martes 14 octubre</b>	25-30 mm	60-70%	Hasta 50 mm	26/19
<b>Miércoles 15 octubre</b>	05-10 mm	50-60%	Hasta 20 mm	28/19
<b>Jueves 16 octubre</b>	10-15 mm	60-70%	Hasta 30 mm	28/19

Se mantendrá la inestabilidad atmosférica, presentando chubascos fuertes y ocasionalmente intensos con actividad eléctrica, estas lluvias se presentan después del mediodía y durante la noche.

A partir del miércoles aumenta la velocidad de los vientos del norte y noreste lo cual estaría desplazando hacia el sur la convergencia de humedad y la ZCIT, disminuyendo de esta manera la precipitación de forma gradual, presentándose precipitaciones típicas de la temporada.

La combinación de **fenómenos tropicales** continúa favoreciendo condiciones inestables sobre el país. En particular, la **vaguada en superficie** ubicada al suroriente mantiene el **aporte de humedad desde el mar Caribe**, asociado a una **masa de aire frío** que interactúa con los **vientos del sur** provenientes del Pacífico y con la **Zona de Convergencia Intertropical (ZCIT)**, la cual se encuentra **más al norte de su posición climatológica normal**. Esta interacción de sistemas constituye un **factor determinante para la persistencia de lluvias con acumulados elevados en el Distrito Central** y zonas aledañas.

Imagen satelital canal Infrarrojo (08:30 a.m.)

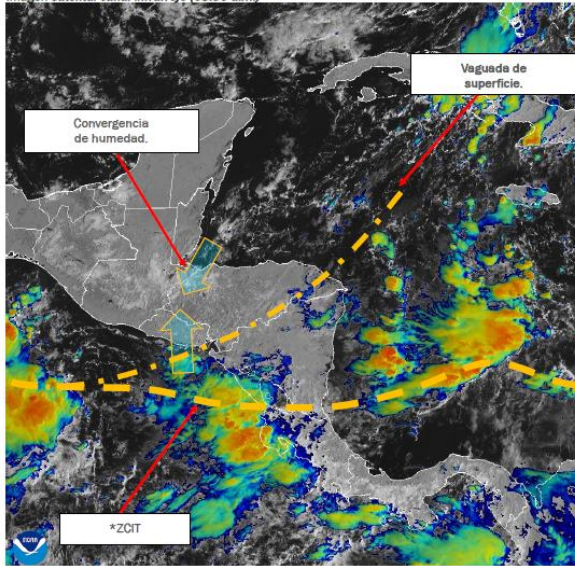


Fig. # 1 Imagen satelital (IR) (fuente: Nedis NOAA) y fenómenos meteorológicos sobre Centroamérica

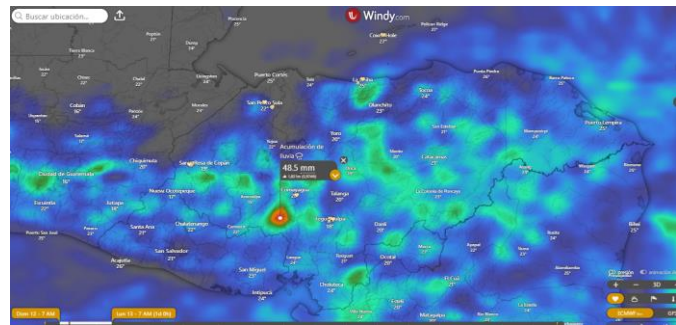


Fig. # 2 distribución de la precipitación para hoy domingo 12 de octubre de 2025 (fuente: modelo ECMWF)

Se recomienda mantener las medidas de prevención y vigilancia necesaria, por las precipitaciones que se podrían presentar tomando en cuenta que los suelos están saturados por las lluvias que se han presentado durante la semana.

Esta Unidad de Meteorología seguirá emitiendo boletines informativos según el comportamiento de estas precipitaciones.

**UNIDAD DE METEOROLOGÍA  
INSTITUTO HONDUREÑO CIENCIAS DE LA TIERRA**